



音の色をからだで感じる

製品仕様

商品名	BOWDOCK MASK / バウドックマスク
型番	BOW2404
エンクロージャー形式	バスレフ型
使用ユニット	6cm フルレンジスピーカー
再生周波数帯域	85Hz~(-10dB)
出力音圧レベル	83dB
インピーダンス	8Ω
最大許容入力	7W
入力端子	バナナプラグ・Yラグ・ケーブル直付け対応ターミナル
外形寸法	118 (W) 228 (H) × 226 (D) mm (約 / 突起部含む)
総質量	1.6 kg (約) × 2本
生産国	日本
付属品	取扱説明書

オープン価格

※仕様及び外観は、改良のため予告なく変更することがあります。  
※取扱説明書と実際の商品の色とは、印刷の関係で異なることがあります。




YouTube



BOWDOCK MASK



← BOWDOCK MASK Bluetooth Audio System の PV は  
こちらから

 BOWDOCK



製造販売元：有限会社クラフトワーク 〒230-0012 神奈川県横浜市鶴見区下末吉 6-1-11-303

<https://www.bowdock.jp>  
2024年10月現在

  
BOWDOCK

デスクトップ型スピーカーシステム  
BOWDOCK MASK | BOW2404 カタログ



BOWDOCK MASK

 Japan made



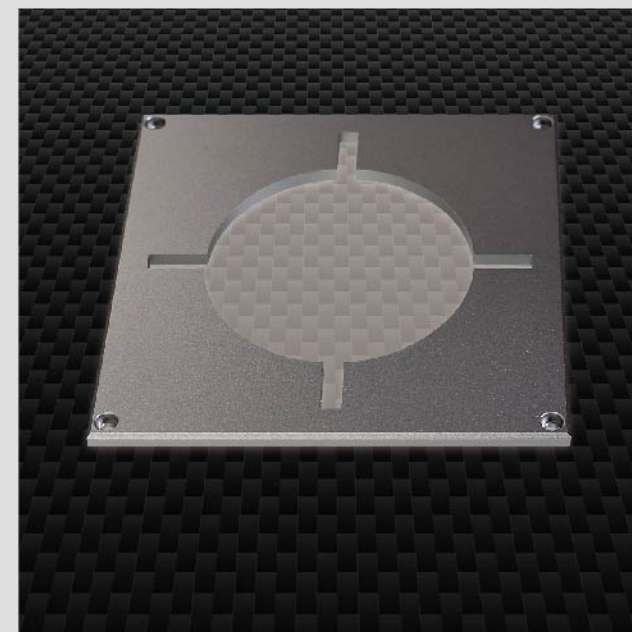
● Japan made

BOWDOCK

4  
patterns  
of sound quality changes



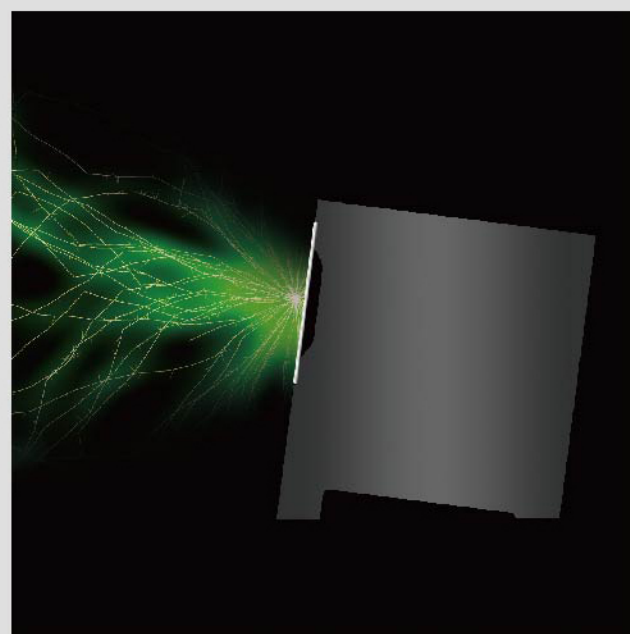
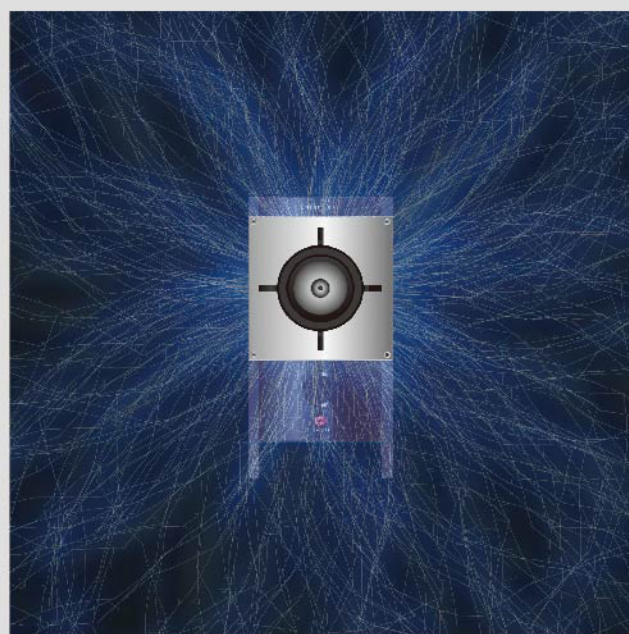
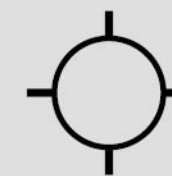
## BOWDOCK MASK



### 独特な存在感とインテリア性・・・金属の仮面による異端進化系フォルム

一般的にアルミニウムは軽いというイメージですが、厚さ 4mm のアルミニウムの仮面は、硬性に優れ、ズッシリと重く、エンクロージャーの質量アップと独特な存在感を打ち出します。まさに秘密の仮面にふさわしい質感持ち合わせ、魅惑的なフェイスデザインを与えてインテリアに

気遣いました。側面ボードを脚とする機能性のアイデアは、エンクロージャーの前面を少し上向きに傾斜させることで、デスク上での聴きやすさとボトムのバスレフポートの音を前方に放出させ、アーティストが目の前で演奏しているような臨場感のあるサウンドを目指しています。



### 指向性と広域性をブレンド・・・仮面スピーカーの心地の良いライブサウンド

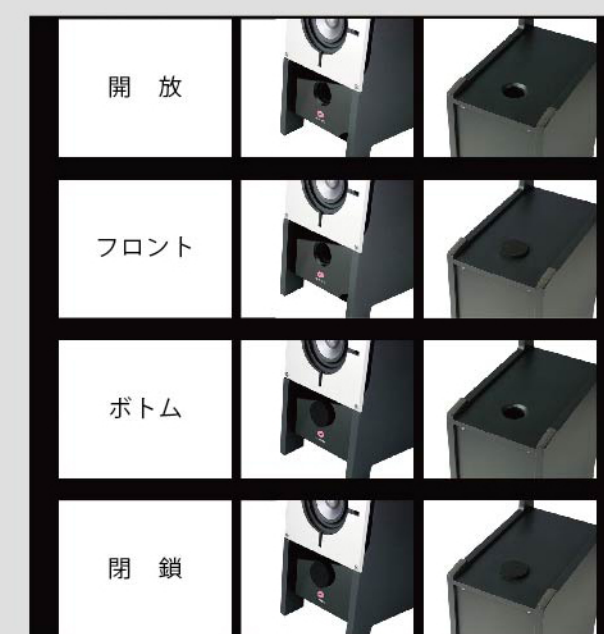
スピーカーシステム BOWDOCK MASK に装着した金属プレート=仮面は、スピーカーユニットの音を正面と側面に分離して、指向性と広域性という相反する作用を実現させるアイデアです。正面から指向性のある音と上下左右から広域性を持たせた音を作り出し、わずかな時間差を

持たせることで新しいライブサウンドを実現します。仮面がスピーカーユニットをガッチリと抑え込んでいるので、エンクロージャーとの一体感をより高めて、スピーカーシステム全体の響きに貢献しています。



### 物理的音質チューニング・・・ツインバスレフポートの可能性

BOWDOCK MASK はツインバスレフポートにより物理的音質チューニング実現したモデルです。スピーカーシステムのバスレフポートの開放と閉鎖の組み合わせにより 4 つの異なる音質を楽しむことができます。バスレフポートの開放と閉鎖は、右上図表のようにポートプラグを



バスレフポートの抜き差しにより楽曲や部屋の環境に合わせて 4 パターンの音質を設定できます。アンプのトーンコントロール（イコライザー）のように電気的な信号を変えずに、スピーカーだけで音質チューニングする鮮度の高いクリアな音質をご体感ください。